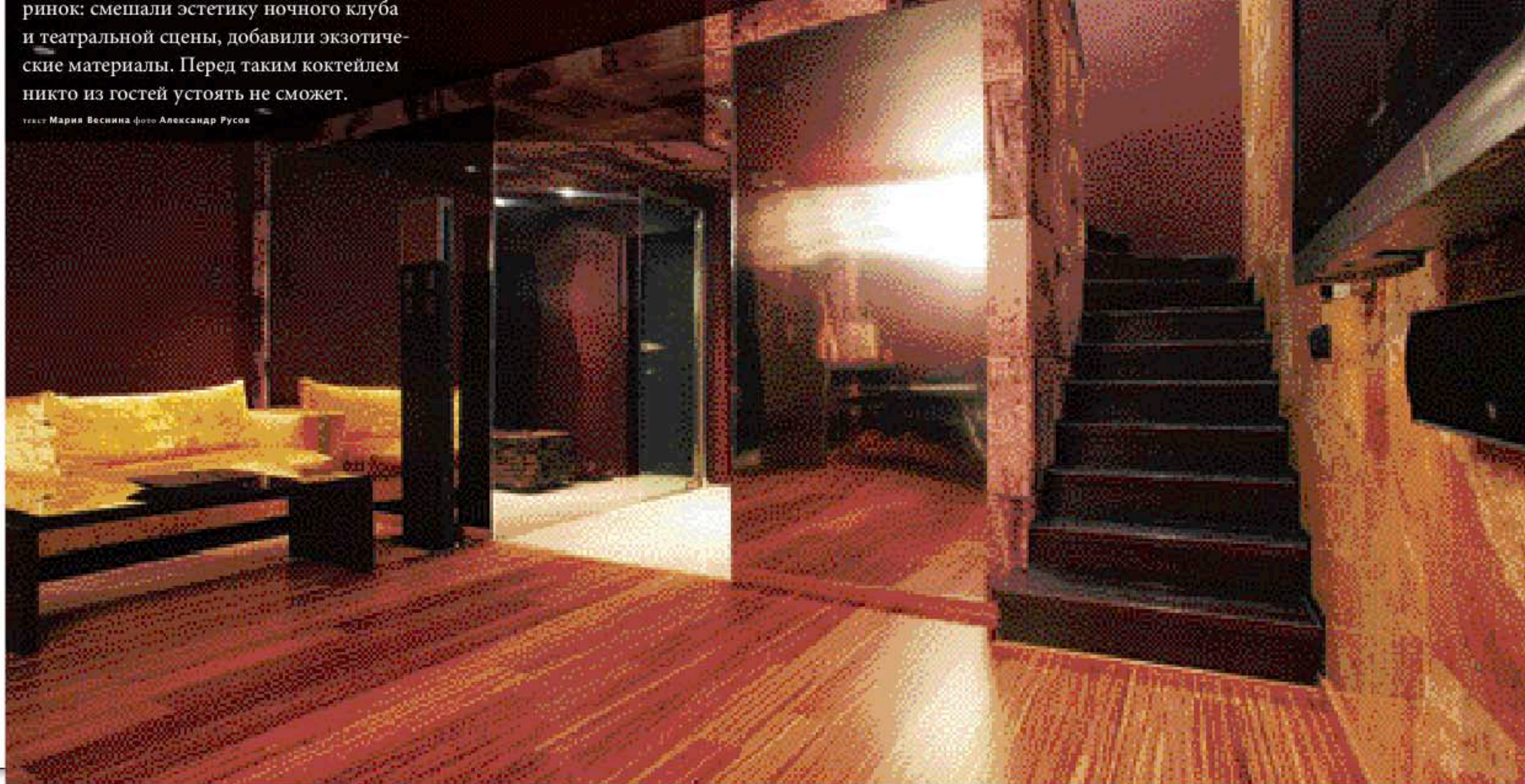
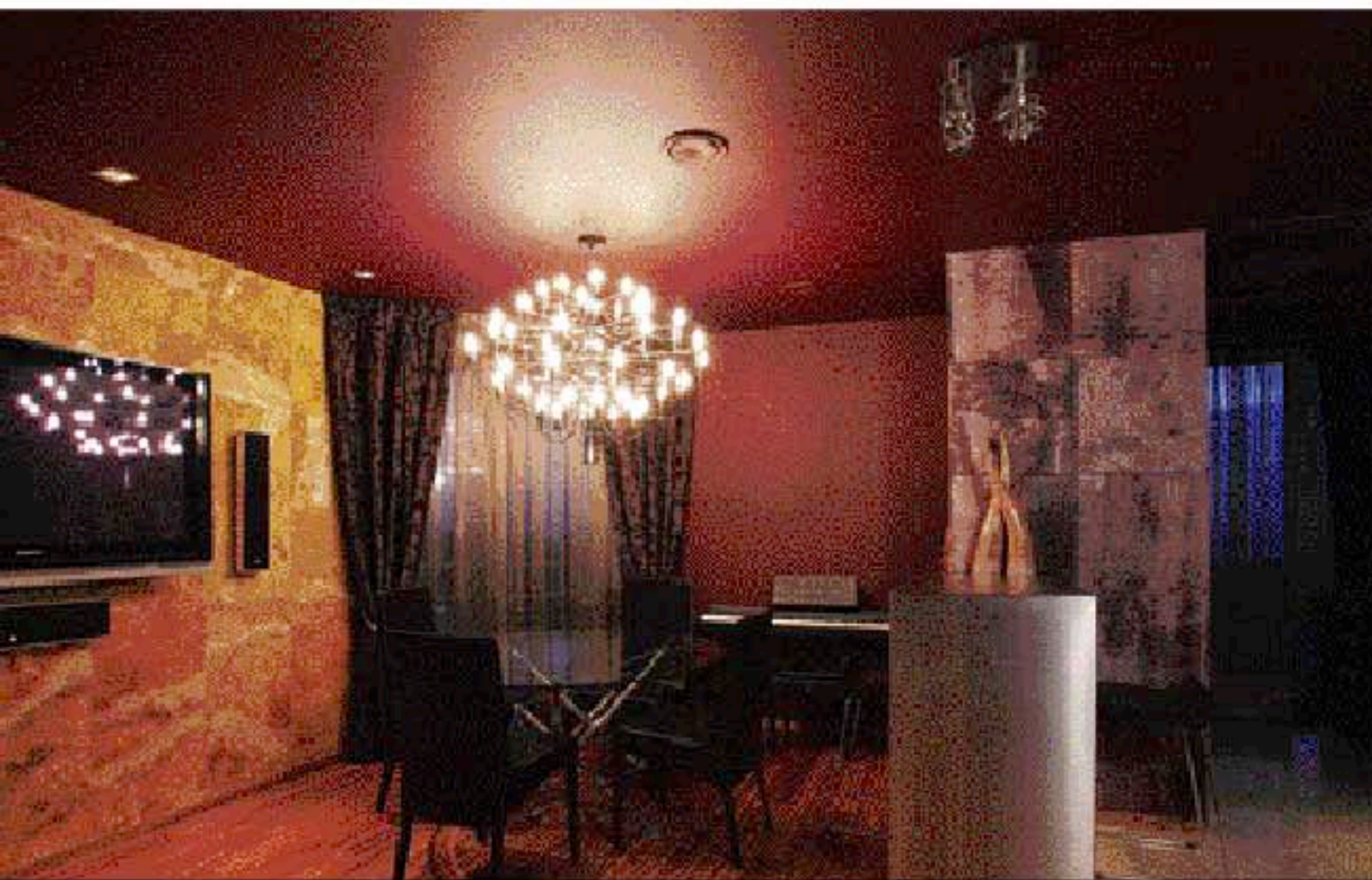


ринок: смешали эстетику ночного клуба и театральной сцены, добавили экзотические материалы. Перед таким коктейлем никто из гостей устоять не сможет.

текст Мария Веснина фото Александр Русов





Экзотические фактуры объединяет терпкий колорит. На первом этаже стены и потолок — цвета мокко, наверху — почти

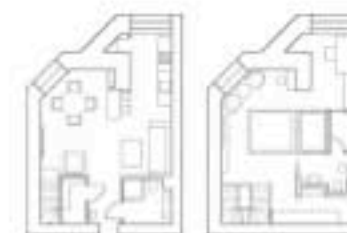


Слева направо сверху вниз: Свободное пространство первого этажа разделено на отдельные зоны. У окна — прозрачный обеденный стол, он почти растворяется на фоне пола интенсивного цвета. Металлическая барная стойка частично скрывает кухню. В гостевом санузле на стенах — черная мозаика и венте. Душевая кабинка заключена в стеклянный куб. На втором этаже на полу, как и на первом, — доска зебрано. В глубине вдоль одной из стен устроена открытая система хранения. На с. 114-115: Яркий интерьер снимается золотыми. Оттенки золотистой обивки дивана сочетаются с мраморной стеной напротив.

Заказчик не собирался находиться здесь постоянно. Для спокойных будней есть отдельная квартира. Эта жилплощадь изначально предназначалась для приемов. «Ее интерьер должен был прежде всего будоражить воображение, — рассказывает архитектор Антон Крылов. — Никакого уюта — только искусство ради искусства. Хозяин, тольяттинский бизнесмен, ассоциирует себя с ярким имиджем. Посетив столичное «Prado safe», он загорелся идеей устроить дома нечто подобное». Антон и Наталья клубную атмосферу привнесли, но от излишней театральности — черных шелковых стен, бархата, павлинов и водопадов — отговорили. Убедили: для частных апартаментов, пусть даже временных, такие декорации не подходят. Экзотику добились в основном за счет материалов. Полы застелили паркетной доской из зебрано — породы, насыщенной по фактуре и тону. Стены покрыли золотистым мрамором, травертином и натуральной кожей, тисненой под змеиную и страусовую. Детали отделки выполнили из венте, стекла и металла. Чтобы объединить эти сложные фактуры, остановились на едином колорите: оттенках коричневого (капучино, мокко) и черного. Первый этаж небольшой двухуровневой квартиры целиком отдан гостям. В прихожей находится зеркальный портал, где спрятаны гостевой санузел и гардеробная, он визуально увеличивает объем вдвое. Наверх ведет крутая лестница, вы попадаете в своеобразный чилл-аут. Почти все место здесь занимает огромная кровать под покрывалом из лисьих шкур. А прямо за ней, в стеклянном кубе, находится еще один санузел. «Для кровати и ванной был сделан единый подиум. Расположившись в ванной, можно видеть того, кто возлежит на кровати, общаться с ним или смотреть телевизор, — продолжает архитектор. — Заказчик доволен: получился необычный образ, яркий. К тому же он — человек азартный, любит контрасты».



Антон Крылов, Наталья Сутягина, арт. бюро ARCHVISION. Учился в МАРХИ, лауреаты «Золотого сечения» и конкурса DIA. Оформляют частные и общественные интерьеры, строят самые разные здания. Сейчас в работе отель на Ямайке, кинопарк в Тольятти и коттеджи в Ялте. Координаты: см.



информа-✘

общая площадь 88,5 кв. м
кухня «Кухонный двор» диван Mipotti
свет Beiluxe сантехника Durgavit, Agare
кровать, барная стойка по эскизам архитекторов